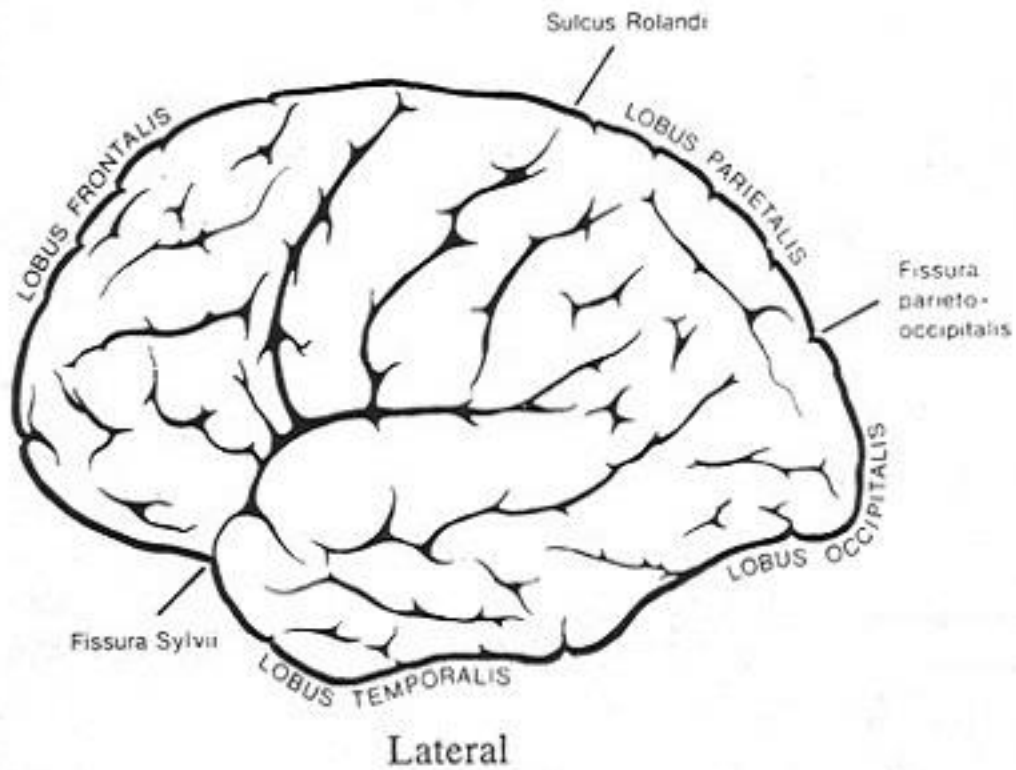


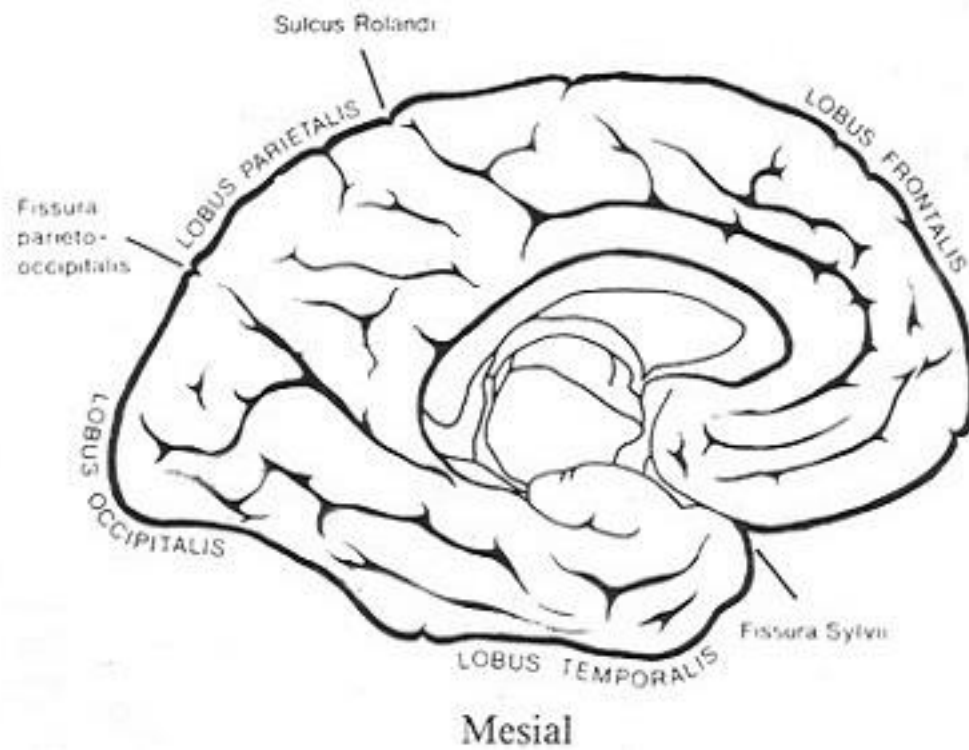
## NEME MAPE KORE VELIKOG MOZGA

Trodimenzionalni prostor kore velikog mozga (cortex cerebri) možete u potpunosti prikazati (dvodimenzionalnim) mapama koje pokazuju:

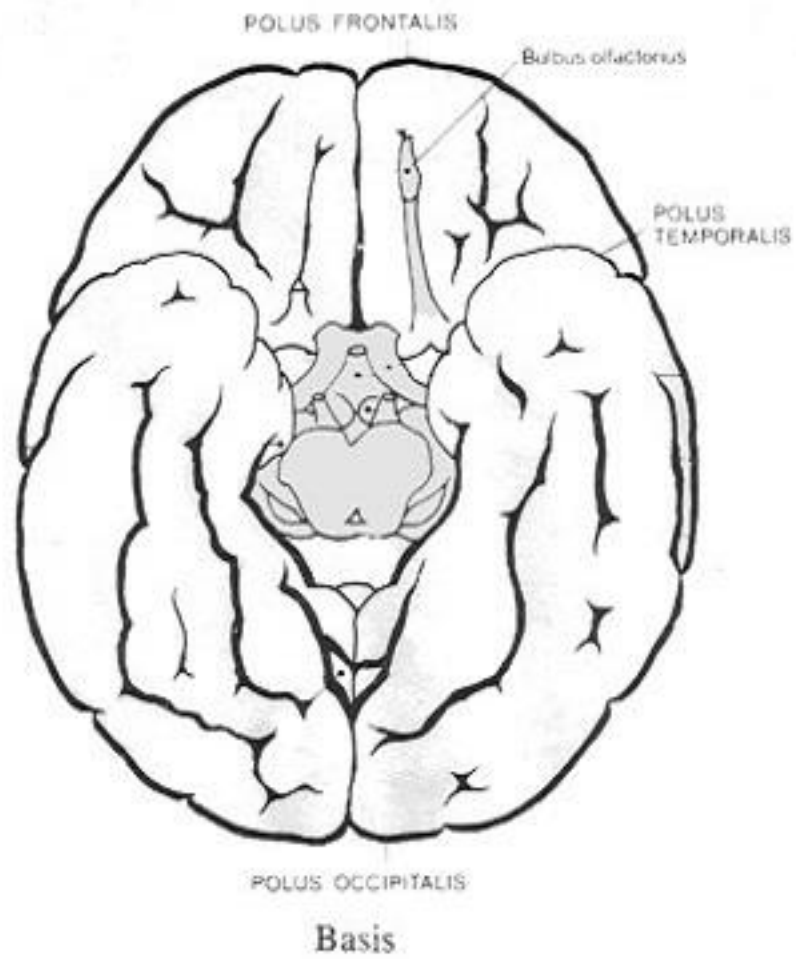
1. Cortex cerebri iz lateralne projekcije (bočni ugao posmatranja)



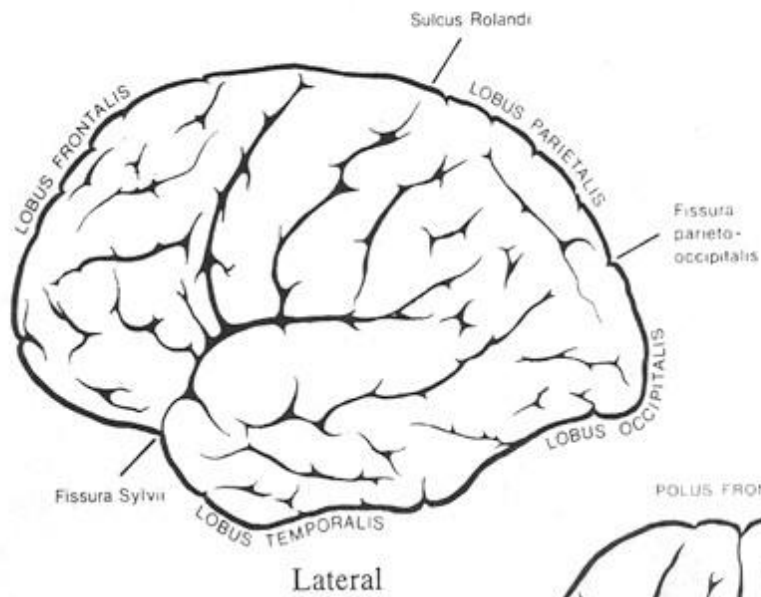
2. Cortex cerebri - medijalna projekcija (posmatranje sa unutrašnje strane tj. iz pravca korpus kalozuma)



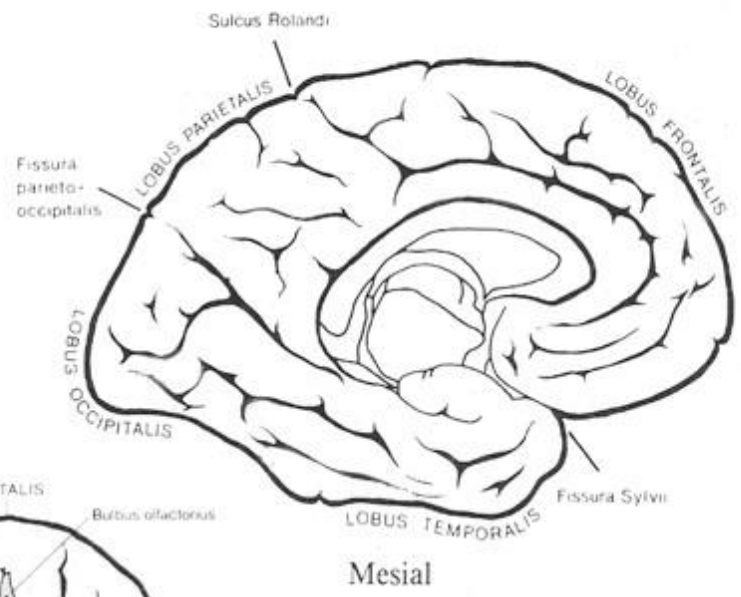
3. Cortex cerebri - bazalna projekcija (posmatrano od dole)



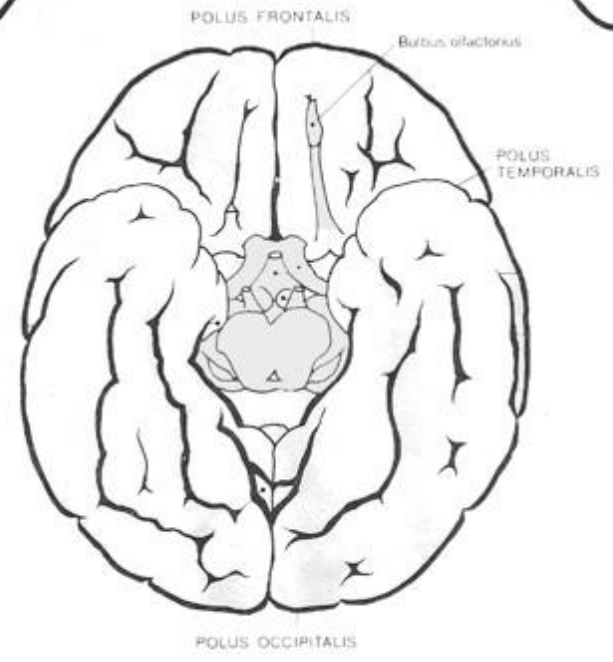
Mapa 4. Kora velikog mozga iz sve tri projekcije:



Lateral



Mesial



Basis



Mape za vežbanje kopirajte u više primeraka (prazni vam mogu biti potrebni i na samom času), možete ih koristiti i u papirnom i u elektronskom formatu, kako vam odgovara.

Uradjeni zadaci – na papiru ili ubačeni u word dokument (to može biti i pregledna fotografiju mape urađene rukom na papairu) moraju da sadrže:

- broj indeksa i ime studenta u gornjem levom uglu svakog lista dokumenta u kome se nalaze
- redni broj i naziv zadatka
- razumljivu legendu koja objašnjava šta ste i kako označavali na crtežu

#### Minimalni obavezni opseg 'atlasa':

Zadaci:

	Naziv	Saržaj zadatka
1a,b,c.*	Kortikalne vijuge	Upišite nazive vijuga u mape, koristite srpske nazive, sinonime možete upisati na mestu legende
2a,b,c.	Kortikalne brazde	Upišite nazive brazdi u mape, koristite srpske nazive, sinonime možete upisati na mestu legende
3a, b, c.	Funkcionalne oblasti kore	na mapama različitim bojama razdvojiti senzorne, motorne, asocijativne i limbičke oblasti, obavezna legenda
4a, b, c.	Lurijina funkcionalna podela kore	razdvojiti međusobno primarne, sekundarne i tercijerne oblasti kore, odvojeno za prednju i zadnju koru (Važno: koji delovi crteža će ostati nepokriveni podelom?!)
5 a, b	Brodmanove aree	Jednostavno kopirajte mape Brodmanovih citoarhitektonskih oblasti iz lateralne i medijalne projekcije (ima ih mnoštvo na <a href="http://www">www</a> , odaberite vama pregledne)

6 a, b, (c)	Brodmanove aree 2	Ucrtajte svaku od BA sa kopirane slike u svoje neme mape, najpreciznije što možete (nije obavezno, ali pokušajte da uključite i bazalnu projekciju)
7. a, b, c	Okcipitalna kora	Ucrtati odabrane funkcionalne oblasti okcipitalnog režnja ' razdvojiti (različitim bojama) najvažnije funkcionalne 'jedinice' koje možete da opišete. Ako nađete više od jednog 'rešenja za ovaj zadatak (ima ih nekoliko), uradite sva, sa posebnom oznakom pristupa (podeli) koji primenjujete
8. a, b, c	Temporalna kora	Ucrtajte odabrane funkcionalne oblasti temporalnog režnja ' razdvojiti (različitim bojama) najvažnije funkcionalne 'jedinice' koje možete da opišete. Ako nađete više od jednog 'rešenja za ovaj zadatak (ima ih nekoliko), uradite sva, sa posebnom oznakom pristupa (podeli) koji primenjujete
9. a, b, c	Parijetalna kora	Ucrtajte odabrane funkcionalne oblasti parijetalnog režnja ' razdvojiti (različitim bojama) najvažnije funkcionalne 'jedinice' koje možete da opišete. Ako nađete više od jednog 'rešenja za ovaj zadatak (ima ih nekoliko), uradite sva, sa posebnom oznakom pristupa (podeli) koji ste primenili
10. a, b, c	Frontalna kora	Ucrtajte odabrane funkcionalne oblasti frontalnog režnja ' razdvojiti (različitim bojama) najvažnije funkcionalne 'jedinice' koje možete da opišete. Ako nađete više od jednog 'rešenja za ovaj zadatak (ima ih nekoliko), uradite sva, sa posebnom oznakom pristupa (podeli) koji primenjujete
11.	Tok obrade podataka (Lurija)	. Na lateralnoj prezentaciji korteksa strelicama označite tok obrade podataka od prijema informacije do započinjanja odgovora, prema Lurijinom viđenju (u l7egendi posebno naznačite svaki korak te obrade)
12.	Paralelna obrada podataka	Na projekciji koju izaberete prikažite primer (po sopstvenom izboru) paralelne obrade podataka u kori velikog mozga

*\*a, b, c: uraditi po tri mape, za svaku od projekcija*

